



Plan Local d'Urbanisme

Document 4a :

Annexes 1 à 7

Arrêt

Vu pour être annexé à la
délibération n°

Date :

Enquête publique

Approbation

AVERNES



I ANNEXE 1 : LES SERVITUDES D'UTILITE PUBLIQUE (SUP)

1 Annexe 1a : Liste des servitudes d'utilité publique

18/04/2013

		AVERNES		N°INSEE 95040	
Num	Codserv	Intitulé de la servitude	Désignation de la servitude	Libelle acte	Date de l'acte
2480	AC1	Ministère de la Culture - Ministère de l'Ecologie Monuments historiques : Monuments historiques inscrits et classés, classement, inscription et périmètre de protection.	Croix de pierre adossée à la nef - THEMERICOURT (CLMH)	Arrêté	21/04/1938
910	AC1		Bâtiment "le Monastère" dans le domaine du château - GADANCOURT (Inv.MH)	Arrêté	15/06/1948
2210	AC1		Clochar et abside l'Eglise - GADANCOURT (CLMH)	Arrêté	30/06/1920
2630	AC1		Croix du XVIIe en pierre, dans l'ancien cimetière - GADANCOURT (CLMH)	Arrêté	29/12/1942
320	AC1		Base de croix XIIIe dans le cimetière de GOUZANGREZ (Inv.MH)	Arrêté	16/06/1926
2270	AC1		Eglise de GOUZANGREZ (CLMH)	Arrêté	16/06/1926
2340	AC1		Eglise de THEMERICOURT (CLMH)	Arrêté	07/05/1929
2710	AC1		Eglise Communale (CLMH) AVERNES	Arrêté	07/05/1945
2780	AC1		Château de GADANCOURT et parc sauf les communs (CLMH)	Arrêté	15/06/1948
3680	AC2	Ministère de la Culture - Ministère de l'Ecologie Protection des sites : Servitudes de protection des sites et des monuments naturels classés et inscrits.	Ensemble du Vexin Français (S.Ins.)	Arrêté	19/06/1972
4417	AS1	Ministère de la Santé - Ministère de l'Ecologie, Conservation des eaux : Servitudes résultant de l'insinuation de périmètres de protection des eaux potables et minérales.	Source de la Douée - AVERNES (Périmètre de Protection Immédiat)		
4600	II Bis	Ministère de l'Industrie Hydrocarbures liquides: Société de transport de produits pétroliers (TRAPIL)	Hydrocarbures liquides ou liquéfiés sous pression (pipeline Le Havre-Paris n° 1 et 2) Conduites n°1 - 273mm, n°2- 323mm, D.U.P. du 19/05/52. n°3- 508 mm D.U.P. du 05/08/64	Décret Modifié	08/07/1950
6320	PM1	Ministère de l'écologie, du développement durable, des transports et du logement - Direction générale de la prévention des risques - Plan de Prévention des Risques (P.P.R.) naturels prévisibles (Art. L 562-1-2 et suivants du Code l'Environnement) Risques naturels: Servitudes résultant des périmètres de prévention des risques naturels et des risques miniers. Enveloppe des zonages réglementaires des plans de prévention des risques naturels opposables ou prescrits.	Zones de risques liées à la présence d'anciennes carrières souterraines abandonnées (ancien article R 111-3 du Code de l'Urbanisme) valant Plan de Prévention des Risques naturels prévisibles (P.P.R.) au titre du risque de mouvements de terrains.	Arrêté	08/04/1987

AVERNES

N°INSEE 95040

Num	Codserv	Intitulé de la servitude	Désignation de la servitude	Libelle acte	Date de l'acte
6331	PMI	Ministère de l'écologie, du développement durable, des transports et du logement - Direction générale de la prévention des risques - Plan de Prévention des Risques (P.P.R.) naturels prévisibles (Art. L 562-1-3 et suivants du Code l'Environnement) Risques naturels: Servitudes résultant des périmètres de prévention des risques naturels et des risques miniers. Enveloppe des zonages réglementaires des plans de prévention des risques naturels opposables ou prescrits.	Zones de risques liées à la présence d'anciennes carrières souterraines abandonnées (article R 111-3 du Code de l'Urbanisme). Périmètre non réglementaire (pour information)		
8010	PT3	Agence Nationale des Fréquences, Opérateur de réseau. Télécommunications: Communications téléphoniques et télégraphiques: Servitudes attachées aux réseaux de télécommunication	Câble FO 95188 VIGNY-SAGY - 5038 SAGY-VIGNY	Arrêté	16/12/1981
8315	PT3		Câble n°2 PARIS - ROUEN - LE HAVRE tronçon Paris ST.Clair S/Epte	Arrêté	16/12/1981

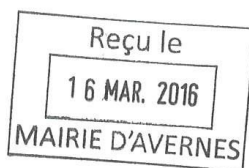
Fin des Servitudes



2 **Annexe 1b : Plan des servitudes d'utilité publique**

Voir plan séparé

II ANNEXE 2 : SITES ARCHEOLOGIQUES ET HISTORIQUES



AVERNES

Sites archéologiques et historiques

Etat au : mardi 20 janvier 2015

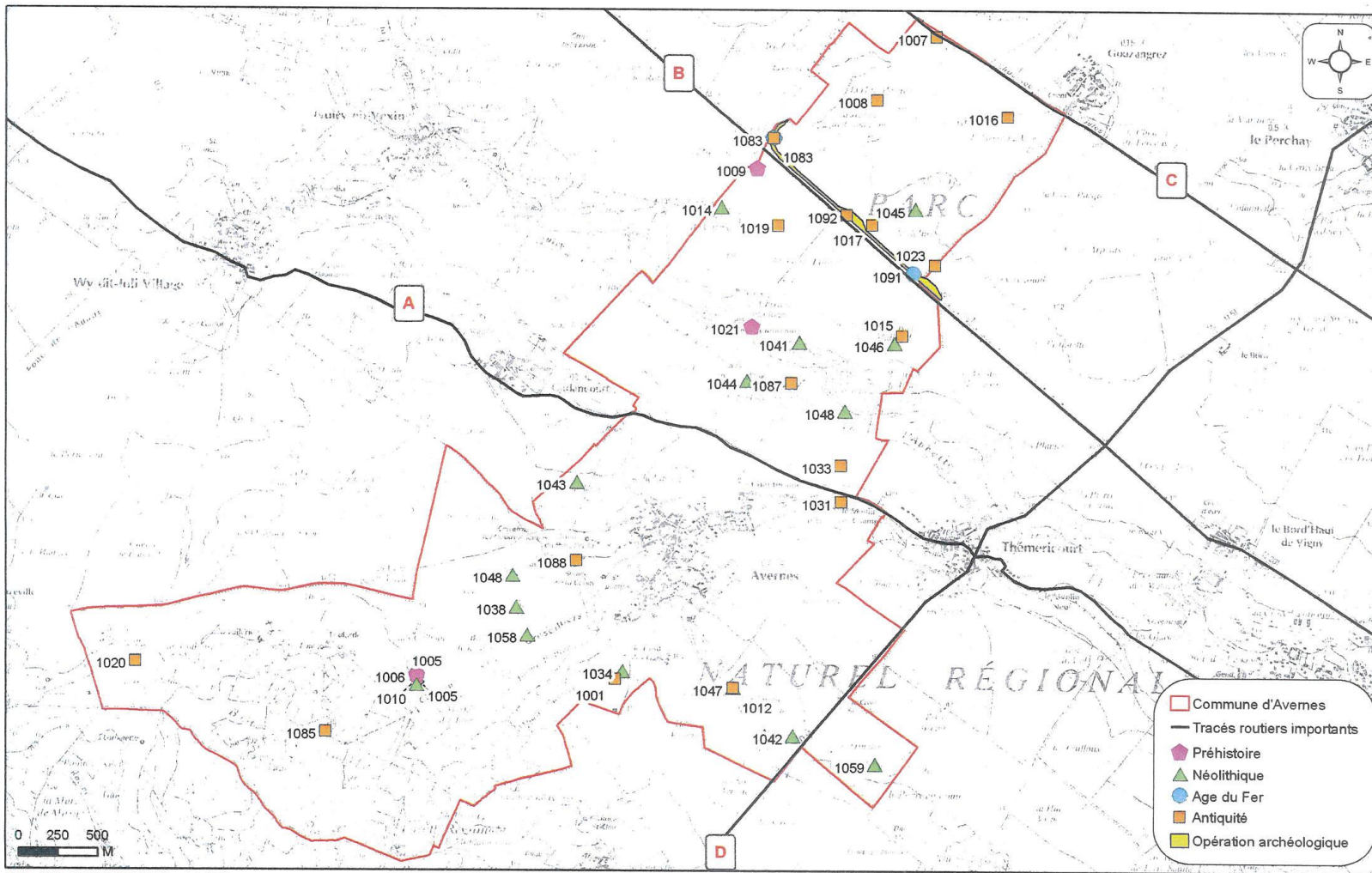
Document révisable

Nom du site	Numéro	Datation
La Montagne	1009	Paléolithique
Le Bois des Calluaux	1010	Néolithique
Le Clos de Villiers	1014	Néolithique
Le Bois de Moque-Panier II	1034	Néolithique
La Haie Perrine III	1036	Néolithique
Le Trou Tinteux	1037	Néolithique
Le Vieux Chemin d'Hazeville I	1038	Néolithique
Le Tringlet	1040	Néolithique
Le Chaud Soleil	1041	Néolithique
Le Bois Hermier	1042	Néolithique
Le Saugé	1043	Néolithique
Boulincourt	1044	Néolithique
Le Néflier III	1045	Néolithique
Le Merisier Maillard	1046	Néolithique
Le Merisier Maillard	1047	Néolithique
Le Vieux Chemin d'Hazeville II	1048	Néolithique
Les Pierres Droites	1058	Néolithique
La Pierre au Loup	1059	Néolithique
Non localisé	1084	Néolithique
Fontaine Villers	1006	Préhistoire indéterminée
Les Côtes de Boulincourt I	1021	Préhistoire indéterminée

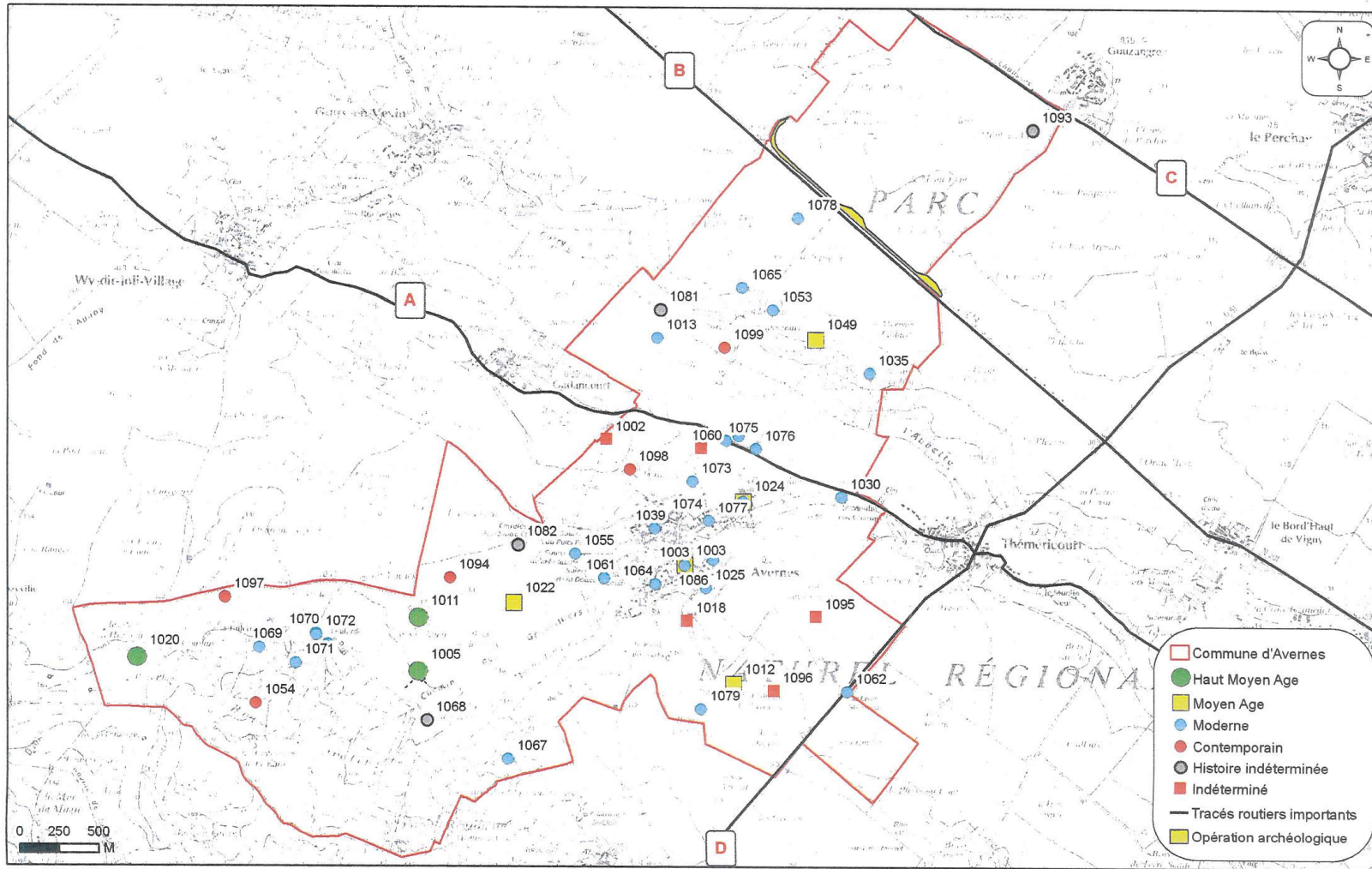
Nom du site	Numéro	Datation
Non localisé	1050	Préhistoire indéterminée
Non localisé	1089	Préhistoire indéterminée
Fontaine Villers	1005	Age du Fer
Le Menu Trait I	1083	Age du Fer
Le Menu Trait III	1091	Age du Fer
Le Bois de Moque Panier I	1001	Antiquité
Fontaine Villers	1005	Antiquité
La Haie Perrine	1007	Antiquité
La Justice de Commeny	1008	Antiquité
Le Champ de l'Alouette	1012	Antiquité
La Remise de la Justice	1015	Antiquité
Le Moulin à Vent	1016	Antiquité
Le Néflier I	1017	Antiquité
Le Clos de Villers	1019	Antiquité
Les Bois Plantés	1020	Antiquité
Le Néflier II	1023	Antiquité
Feularde II	1028	Antiquité
Le Moulin des Champs II	1031	Antiquité
Nord du Moulin des Champs	1033	Antiquité
Le Menu Trait I	1083	Antiquité
Forêt de Galluis	1085	Antiquité
Les Brandes	1087	Antiquité
La Perreuse	1088	Antiquité
Non localisé	1090	Antiquité
Le Menu Trait II	1092	Antiquité
Fontaine Villers	1005	Haut Moyen Age
Le Bois des Calliaux	1011	Haut Moyen Age
Les Bois Plantés	1020	Haut Moyen Age
Eglise Saint-Lucien	1003	Moyen Age
Le Champ de l'Alouette	1012	Moyen Age
Le Vieux Chemin d'Hazeville	1022	Moyen Age
Chantereine	1024	Moyen Age

Nom du site	Numéro	Datation
Les Côtes de Boulincourt II	1049	Moyen Age
Eglise Saint-Lucien	1003	Moderne
Le Chaud Soleil	1013	Moderne
Chantereine	1024	Moderne
Château	1025	Moderne
Eglise réformée	1026	Moderne
Feularde I	1027	Moderne
La Thuillerie	1029	Moderne
Moulin des Champs I	1030	Moderne
Maladrerie	1032	Moderne
Justice	1035	Moderne
Lavoir	1039	Moderne
La Profonde Voie	1051	Moderne
Carrière	1053	Moderne
La Perreuse Fontaine	1055	Moderne
Fontaine de la Doué	1061	Moderne
La Croix Saint-Lucien	1062	Moderne
Lavoir	1063	Moderne
Abreuvoir	1064	Moderne
Le Boulincourt	1065	Moderne
Ancien chemin de Magny à Meulan	1066	Moderne
La Fosse Triquard	1067	Moderne
Mare	1069	Moderne
Mare	1070	Moderne
Mare	1071	Moderne
Croix	1072	Moderne
Croix	1073	Moderne
Croix	1074	Moderne
Croix de la Maladerie	1075	Moderne
Croix Delaisement	1076	Moderne
Croix	1077	Moderne
Croix de l'Orme Pouilleux	1078	Moderne

Nom du site	Numéro	Datation
Croix Saint-Pierre	1079	Moderne
Chaussée Jules-César	1080	Moderne
Le Cimetière aux Huguenots	1086	Moderne
Four à chaux	1052	Contemporain
Carrières	1054	Contemporain
La Grande Ferme	1056	Contemporain
La Ferme des Fossés	1057	Contemporain
La Voie aux Vaches	1094	Contemporain
Les Colbaux	1097	Contemporain
Carrière	1098	Contemporain
Carrière	1099	Contemporain
La Marlière des Joncs	1068	Histoire indéterminée
La Mare	1081	Histoire indéterminée
Le Murger à Jean de la Garde	1082	Histoire indéterminée
Le Moulin à Vent	1093	Histoire indéterminée
La Jolivette	1002	Indéterminé
Le Parc	1018	Indéterminé
La Butte du Chemin de Vernon	1060	Indéterminé
Bois des Epinettes	1095	Indéterminé
Le Champ de l'Alouette II	1096	Indéterminé



©IGN – 2012. CG95/DAC/SDAVO Trouvé F. 2015.

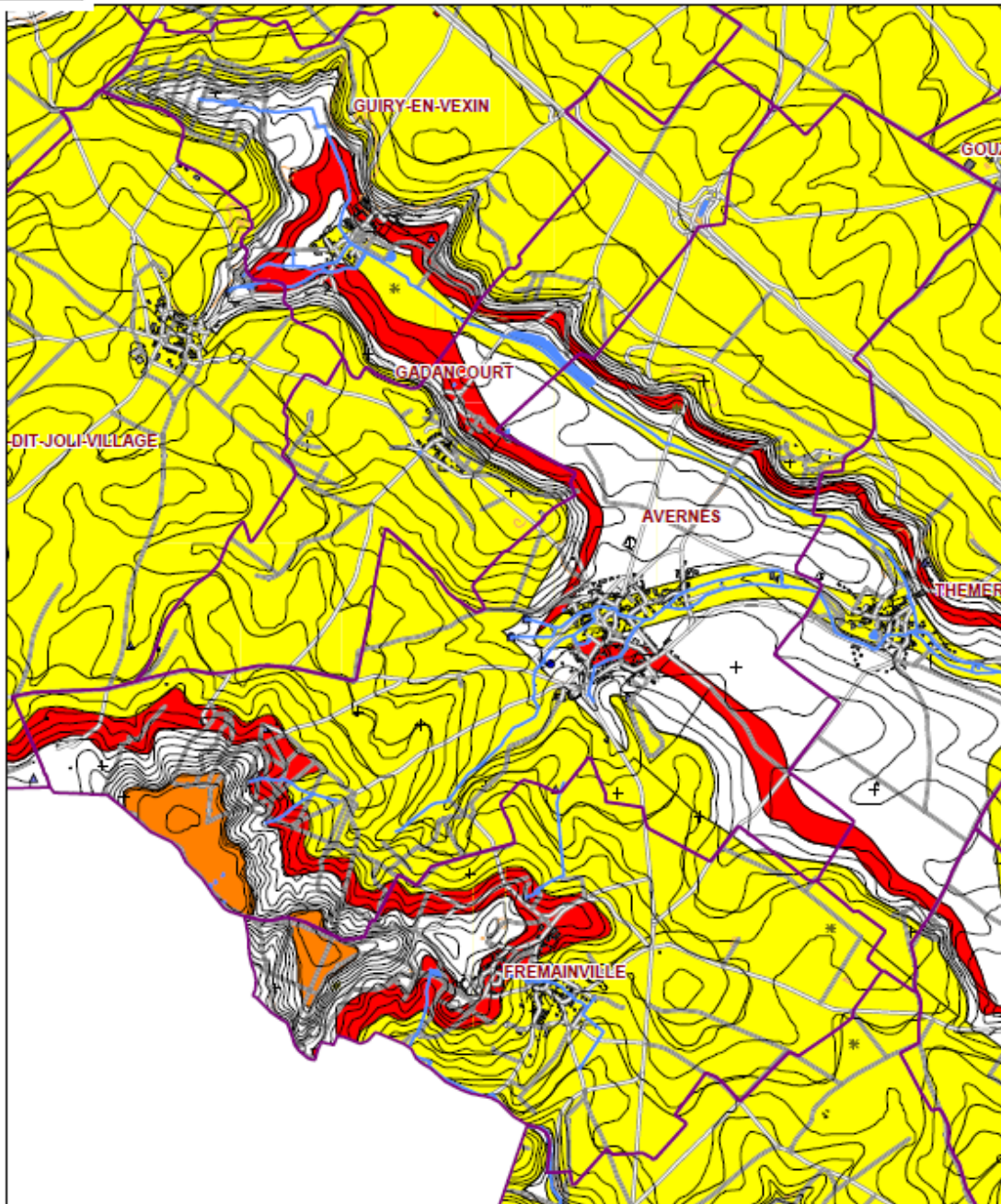


©IGN - 2012. CG95/DAC/SDAVO Trouvé F. 2015.

III ANNEXE 3 : RETRAIT ET GONFLEMENT D'ARGILES



Carte " retrait - gonflement des sols argileux" sur la commune d'Avernes



Echelle : 1/25000

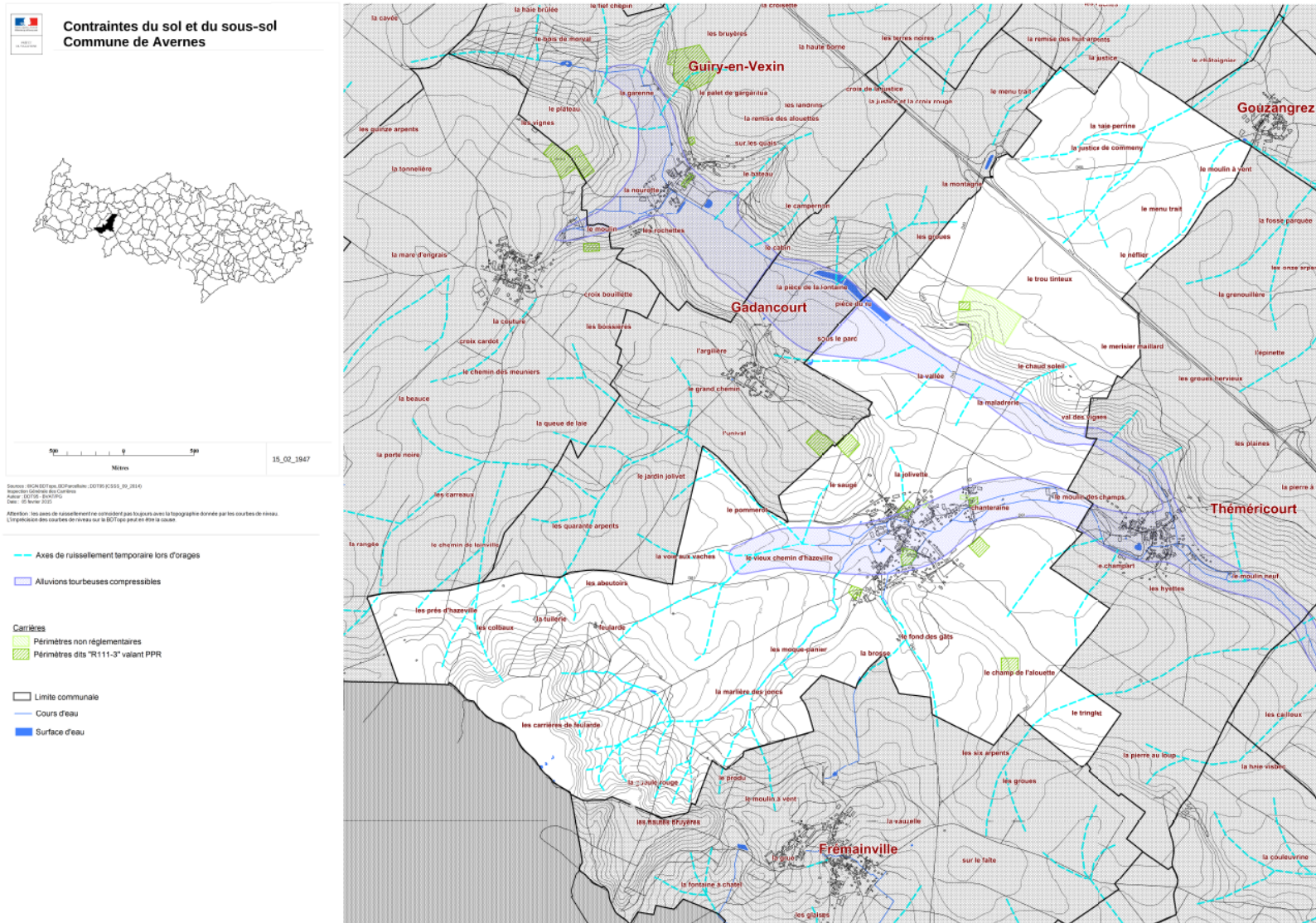
LEGENDE

SUADD/PG le :26 octobre 2011
Sources : DDT95, BDTOPO,IGN, BRGM
Carte: 11_10_865

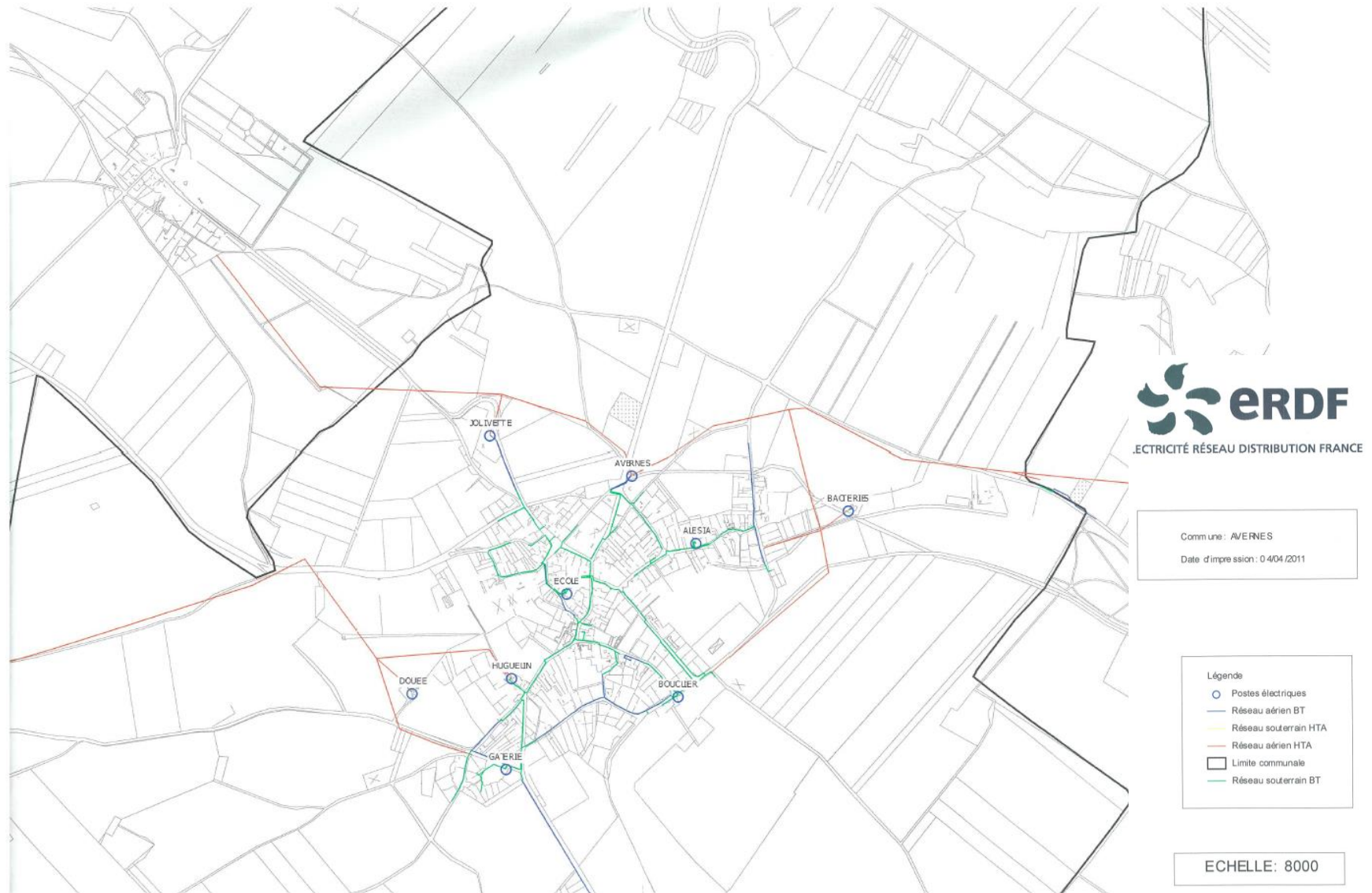
Niveau de susceptibilité des sols

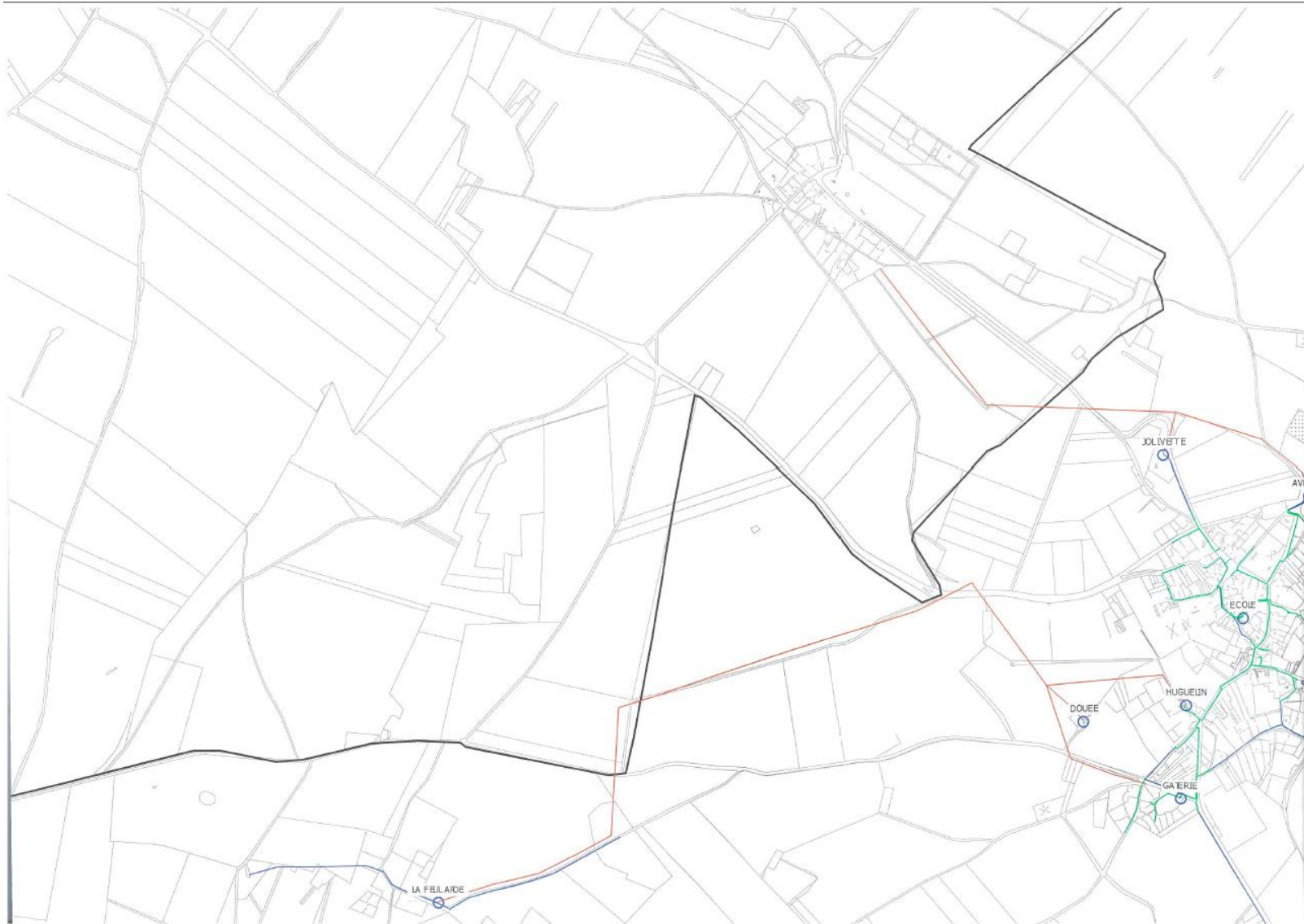
- | | |
|--|--|
| Faible | Limite communale |
| Fort | Plan d'eau |
| Moyen | Cours d'eau |

IV ANNEXE 4 : CONTRAINTES DU SOL ET DU SOUS-SOL

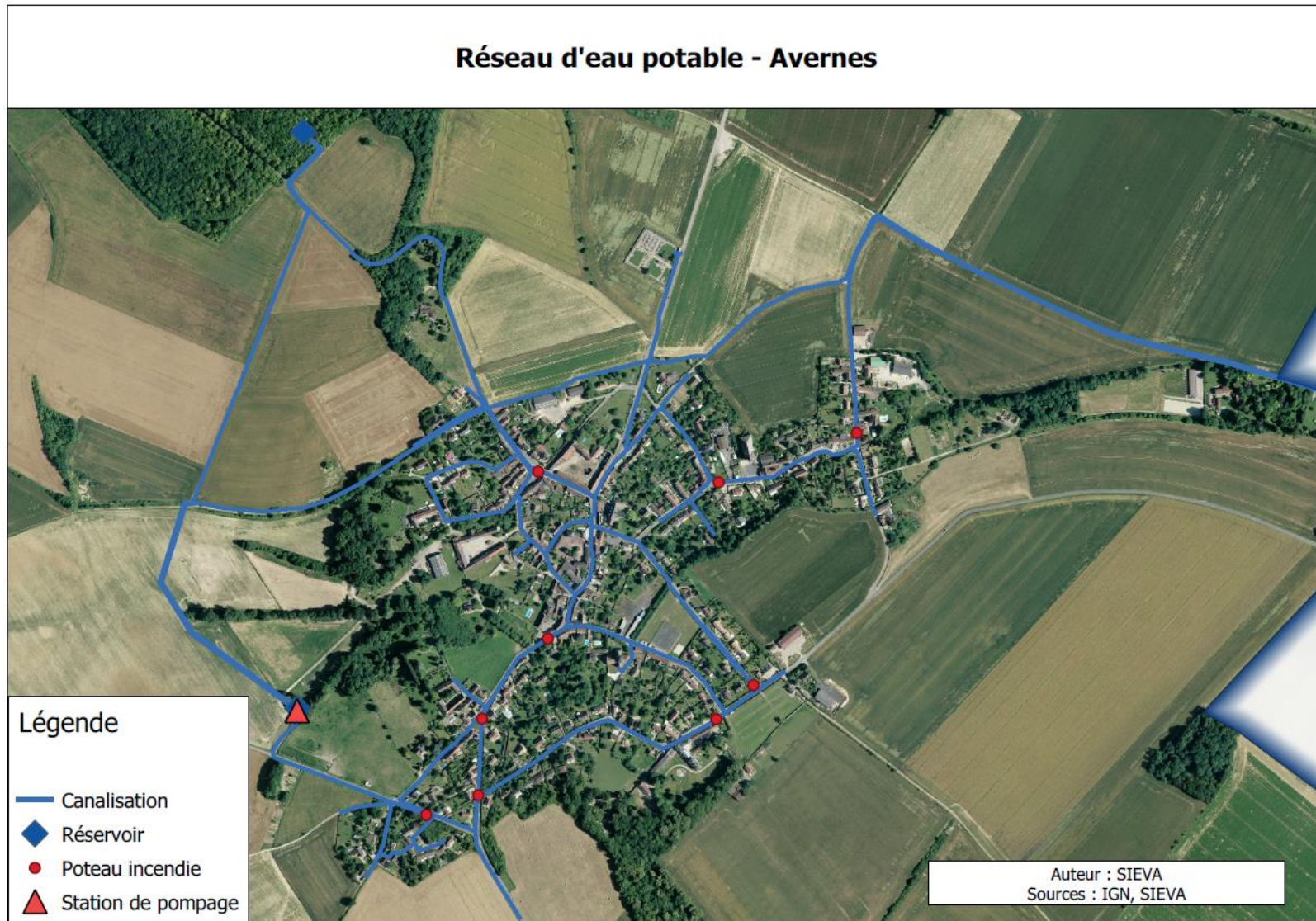


V ANNEXE 5 : RESEAU ELECTRIQUE

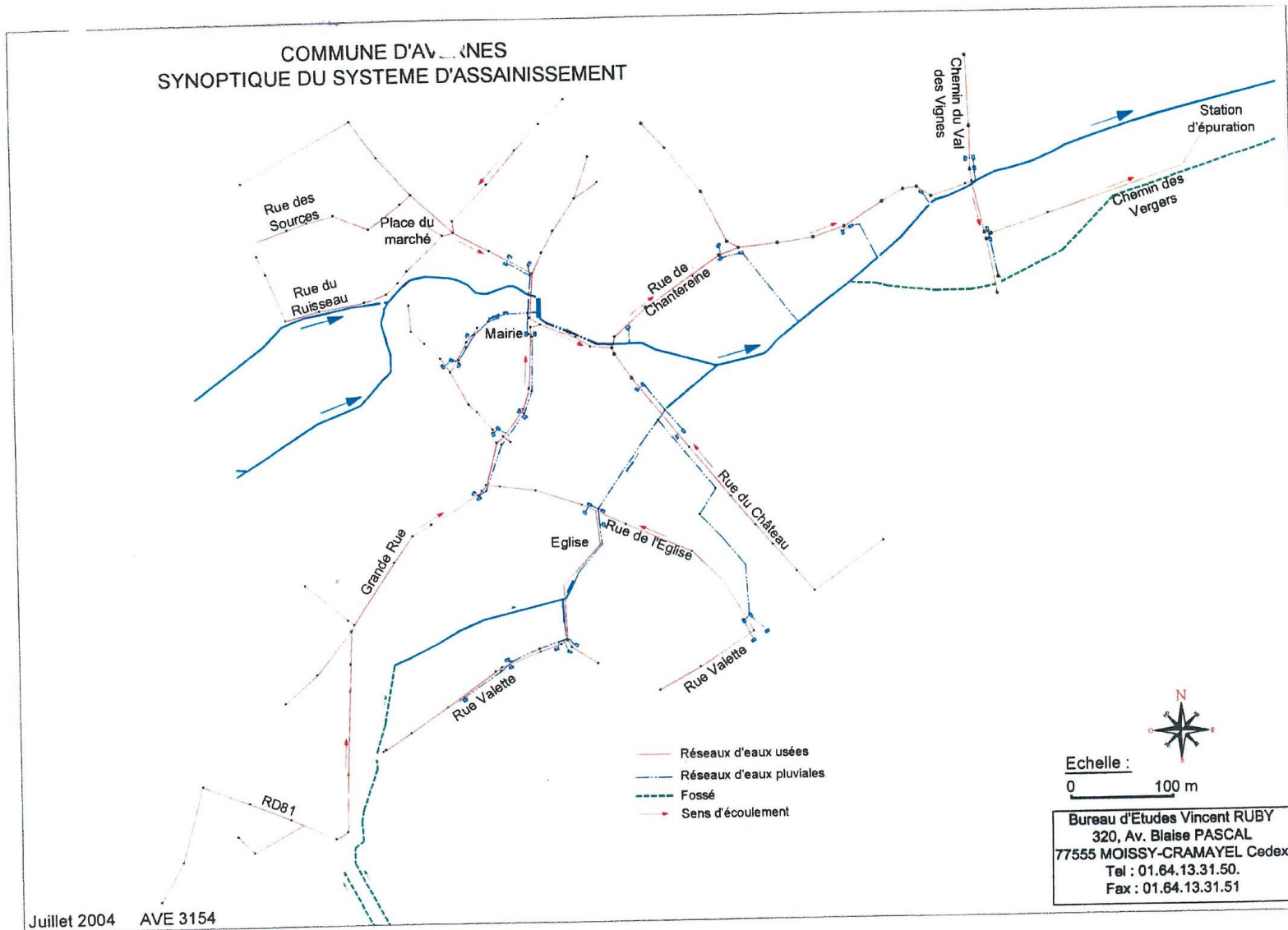




VI ANNEXE 6 : PLAN DU RESEAU D'ADDUCTION D'EAU POTABLE



VII ANNEXE 7 : PLAN DU RESEAU D'ASSAINISSEMENT





VIII ANNEXE 8 : LES ELEMENTS REMARQUABLES DU PAYSAGE

Voir document 4b.

