

Le GNAU (Guichet Numérique des Autorisations d'Urbanisme)



Dépôt du dossier à tout moment,
plus besoin de vous déplacer en mairie



Plus de papier à imprimer
et des **échanges simplifiés**
avec l'administration



Suivi de la demande en temps réel



Archivage et sécurisation
des demandes déposées

**Un service plus simple et plus rapide,
pour faciliter vos démarches !**

À noter :

Il est toujours possible de déposer vos demandes
directement en mairie.
Votre mairie et nos agents sont à votre disposition
pour vous accompagner dans vos démarches.

Renseignements par téléphone, mail ou sur RDV :
accueil@pole-urbanisme-vexin.fr
01 30 39 46 21

1300 dossiers
instruits par an

6 personnes
à votre service

59 communes
sur 2 communautés de communes

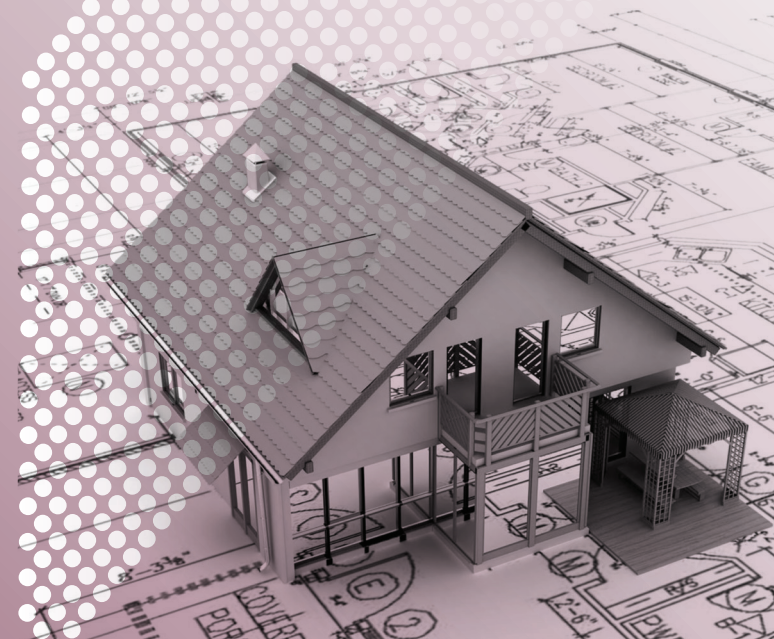


Pôle Urbanisme des Communautés de communes
Vexin Centre et Vexin Val de Seine
1 bis, rue de Rouen
95450 Vigny
01 30 39 46 21
accueil@pole-urbanisme-vexin.fr



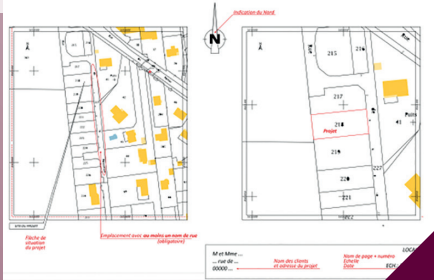
**Déposez vos demandes
d'autorisation d'urbanisme
en ligne**

gnau13.operis.fr/vexincentre/gnau

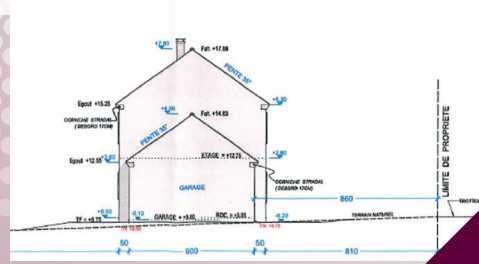


Exemples de pièces selon projet (liste non exhaustive)

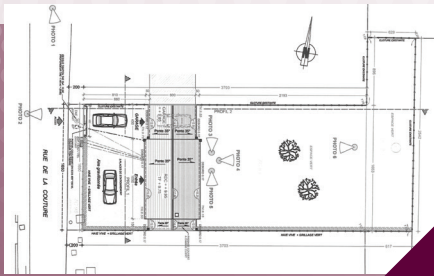
● Plan de situation



● Une ou des vues en coupe



● Plan de masse



● Une photo de près



● Plan de façades



● Une photo de loin



● Un document graphique d'insertion dans l'environnement



● Une notice en deux parties décrivant 1/ l'existant puis 2/ le projet justifié



Grâce au **Guichet Numérique des Autorisations d'Urbanisme (GNAU)**, déposez en ligne vos demandes d'autorisation d'urbanisme :

- **Certificats d'Urbanisme d'information (CUa) et opérationnel (CUb)**
- **Déclaration Préalable (DP)**
- **Permis de Construire (PC)**
- **Permis d'Aménager (PA)**
- **Permis de Démolir (PD)**



Connaître les autorisations, les CERFA, les délais : www.service-public.fr

Comment faire ?



Je me rends sur le site web :

gnau13.operis.fr/vexincentre/gnau



Je crée **mon compte** ou je me connecte avec mes identifiants France Connect.



Je remplis le **formulaire** adéquat sans oublier d'ajouter les **pièces nécessaires** à l'instruction du projet.



Je **valide** le formulaire après avoir contrôlé les informations saisies.



Mon dossier est **transmis** au service instructeur et je peux suivre son évolution **en temps réel** en me connectant à mon compte.